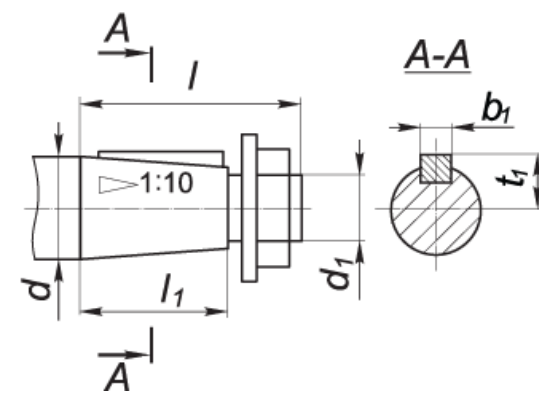
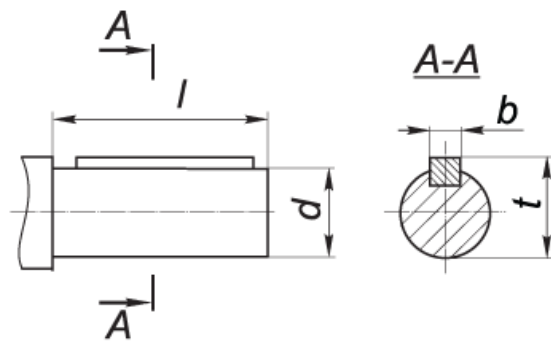
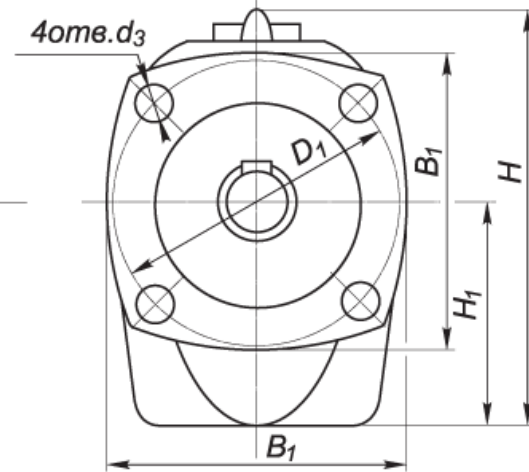
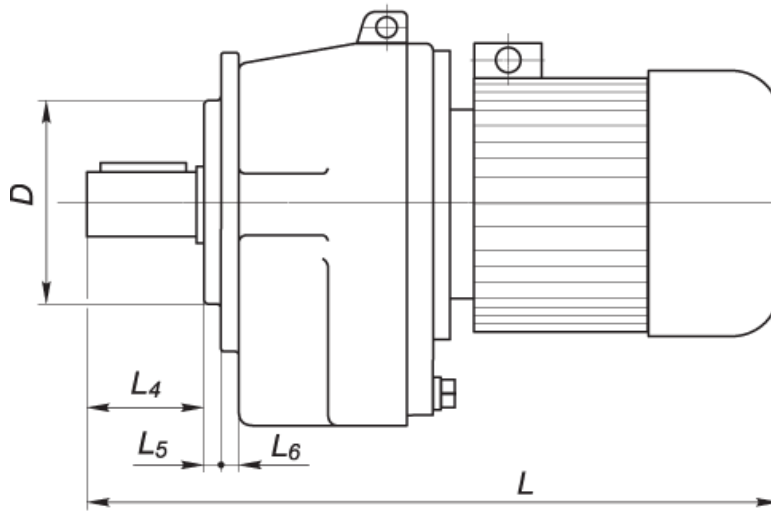
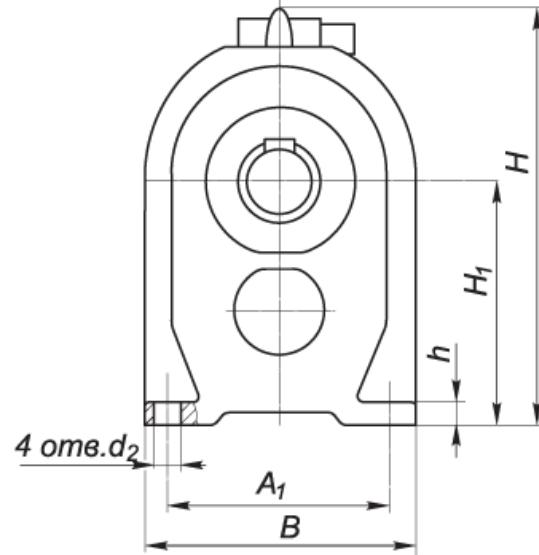
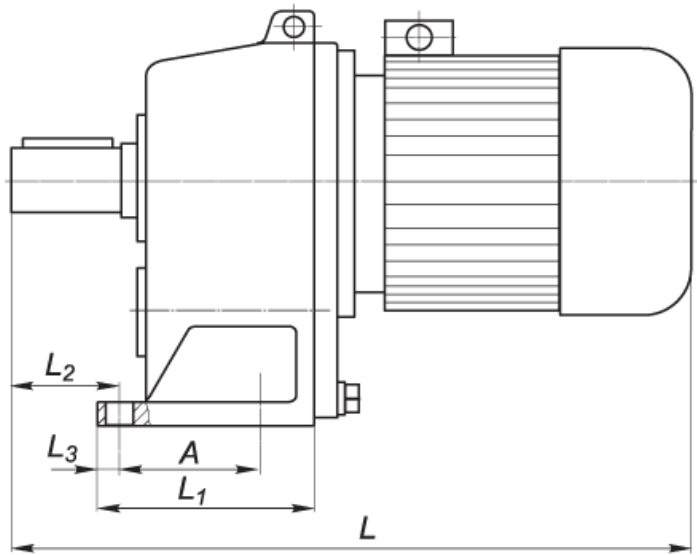


Мотор-редукторы цилиндрические. Тип 1МЦ2С (4МЦ2С)

ОСНОВНЫЕ ТЕХНИЧЕСКИЕ ХАРАКТЕРИСТИКИ МОТОР-РЕДУКТОРОВ 1МЦ2С

| Частота вращения выходного вала, об/мин | 1МЦ2С-63 | | 1МЦ2С-80 | | 1МЦ2С-100 | | 1МЦ2С-125 | |
|---|---------------------------|------------------------|----------|------------------------|---------------------------|------------------------|-----------|------------------------|
| | Мкр, Н.м | Мощность эл/дв, кВт | Мкр, Н.м | Мощность эл/дв, кВт | Мкр, Н.м | Мощность эл/дв, кВт | Мкр, Н.м | Мощность эл/дв, кВт |
| 28 | по индивидуальному заказу | | 253 | 0,75 | 506 | 1,5 | 1012 | 3,0 |
| | | | 371 | 1,1 | 742 | 2,2 | 1350 | 4,0 |
| 35,5 | 146 | 0,55 | 293 | 1,1 | 585 | 2,2 | 1065 | 4,0 |
| | 200 | 0,75 | 399 | 1,5 | 798 | 3,0 | 1464 | 5,5 |
| 45 | 115 | 0,55 | 231 | 1,1 | 462 | 2,2 | 840 | 4,0 |
| | 157 | 0,75 | 315 | 1,5 | 630 | 3,0 | 1155 | 5,5 |
| 56 | 127 | 0,75 | 253 | 1,5 | 506 | 3,0 | 928 | 5,5 |
| | 186 | 1,1 | 371 | 2,2 | 675 | 4,0 | 1265 | 7,5 |
| 71 | 100 | 0,75 | 293 | 2,2 | 532 | 4,0 | 998 | 7,5 |
| | 146 | 1,1 | 399 | 3,0 | 732 | 5,5 | 1464 | 11,0 |
| 90 | 115 | 1,1 | 231 | 2,2 | 420 | 4,0 | 787 | 7,5 |
| | 157 | 1,5 | 315 | 3,0 | 577 | 5,5 | 1155 | 11,0 |
| 112 | 127 | 1,5 | 253 | 3,0 | 464 | 5,5 | 928 | 11,0 |
| | 186 | 2,2 | 337 | 4,0 | 633 | 7,5 | 1265 | 15,0 |
| 140 | 148 | 2,2 | 270 | 4,0 | 506 | 7,5 | 1012 | 15,0 |
| | 202 | 3,0 | 371 | 5,5 | | | 1248 | 18,5 |
| 180 | 115 | 2,2 | 210 | 4,0 | по индивидуальному заказу | | 787 | 15,0 |
| | 157 | 3,0 | 289 | 5,5 | | | 971 | 18,5 |

Мкр - номинальный крутящий момент на выходном валу мотор-редуктора

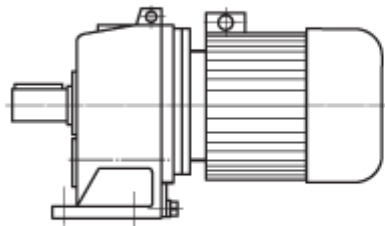


ГАБАРИТНЫЕ И ПРИСОЕДИНИТЕЛЬНЫЕ РАЗМЕРЫ МОТОР-РЕДУКТОРОВ 1МЦ2С

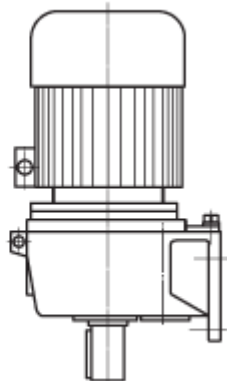
| Обозначение мотор-редуктора | А | А 1 | В | В 1 | D | D 1 | Н | L | Н 1 | L 1 | L 2 | L 3 | L 4 |
|-----------------------------|-----|-----|-----|-----|-----|-----|----------|-----|-----|-----|-----|-----|------|
| | | | | | | | не более | | | | | | |
| 1МЦ2С-63 | 110 | 150 | 185 | 230 | 180 | 215 | 288 | 544 | 140 | 160 | 48 | 15 | 65 |
| 1МЦ2С-80 | 115 | 180 | 225 | 250 | 200 | 240 | 333 | 624 | 170 | 175 | 75 | 22 | 82 |
| 1МЦ2С-100 | 130 | 210 | 255 | 270 | 230 | 275 | 400 | 700 | 212 | 195 | 102 | 20 | 120 |
| 1МЦ2С-125 | 160 | 280 | 335 | 360 | 300 | 350 | 530 | 913 | 265 | 235 | 105 | 25 | 120 |
| Обозначение мотор-редуктора | L 5 | L 6 | h | d | d 1 | d 2 | d 3 | l | l 1 | b | b 1 | t | t 1 |
| 1МЦ2С-63 | 7 | 12 | 16 | 28 | M16 | 12 | 14 | 60 | 42 | 8 | 5 | 31 | 15 |
| 1МЦ2С-80 | 7 | 14 | 18 | 35 | M20 | 15 | 14 | 80 | 58 | 10 | 6 | 38 | 18,6 |
| 1МЦ2С-100 | 5 | 15 | 22 | 45 | - | 15 | 14 | 110 | - | 14 | - | 49 | - |
| 1МЦ2С-125 | 5 | 20 | 28 | 55 | M36 | 19 | 18 | 110 | 82 | 16 | 14 | 59 | 29 |

КОНСТРУКТИВНОЕ ИСПОЛНЕНИЕ ПО СПОСОБУ МОНТАЖА МОТОР-РЕДУКТОРОВ 1МЦ2С

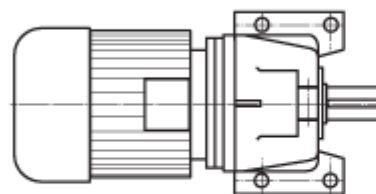
G 110



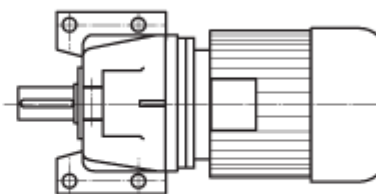
G 120



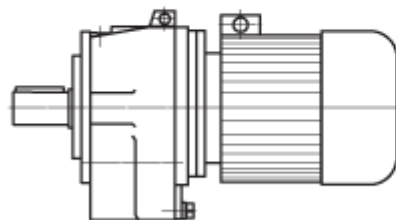
G 150



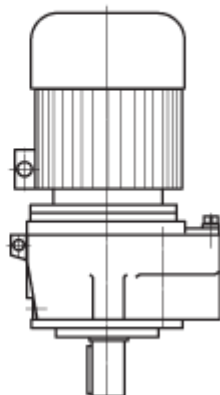
G 160



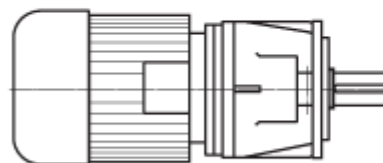
G 310



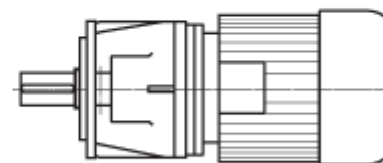
G 320



G 350



G 360



ПРИМЕР УСЛОВНОГО ОБОЗНАЧЕНИЯ МОТОР-РЕДУКТОРА ПРИ ЗАКАЗЕ:

1МЦ2С-80-45-1,5-G110-Ц-У3-380В

где: **1МЦ2С** - тип мотор-редуктора;

80 - межосевое расстояние, мм;

45 - номинальная частота вращения выходного вала, об/мин;

1,5 - мощность комплектующего электродвигателя, кВт;

G110 - конструктивное исполнение по способу монтажа;

Ц - вариант исполнения выходного вала;

У3 - климатическое исполнение;

380В - номинальное напряжение сети переменного тока.